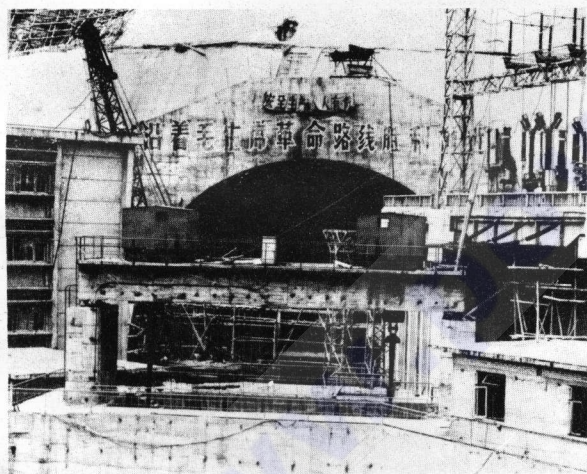


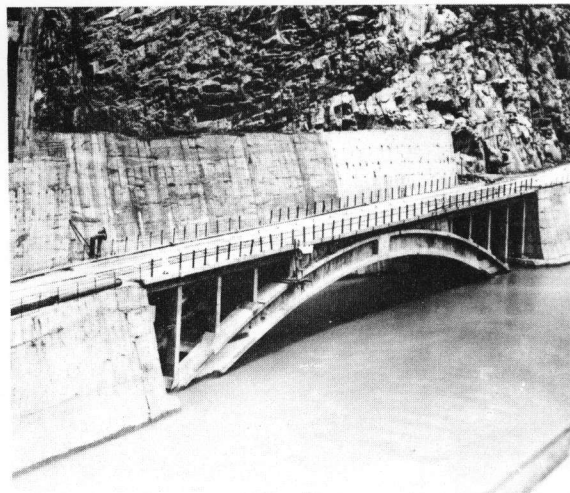
坝后地面厂房  
发电机群的一角

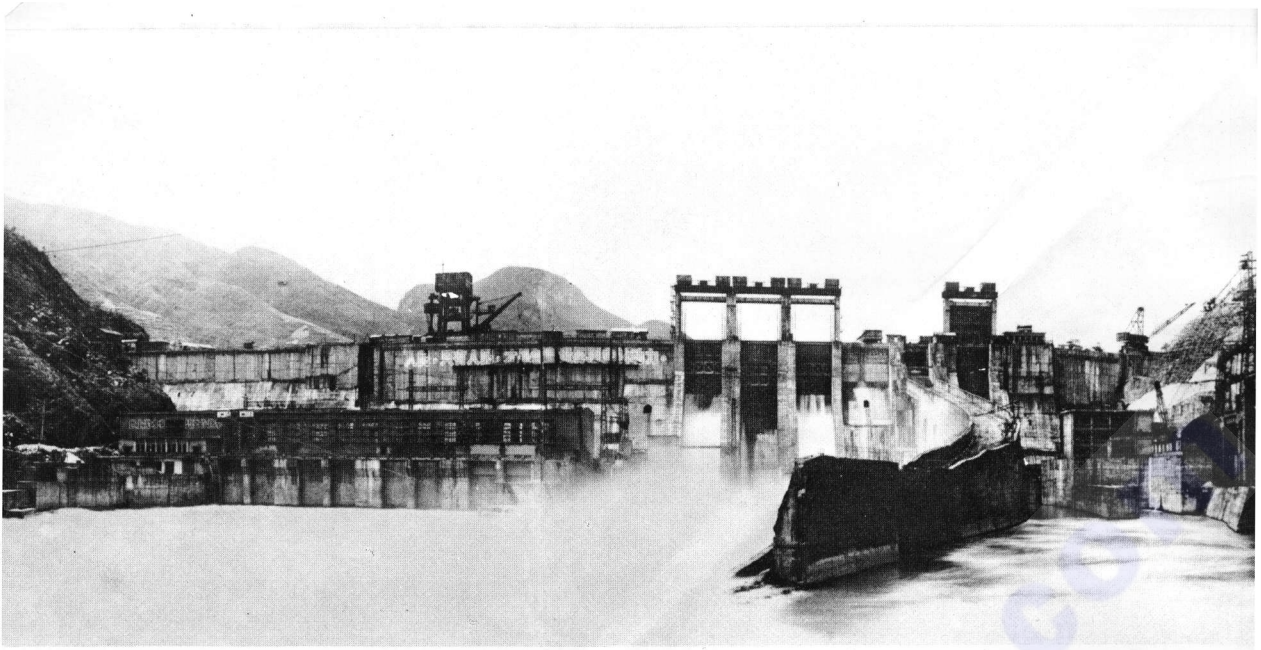


左岸地下厂房进口

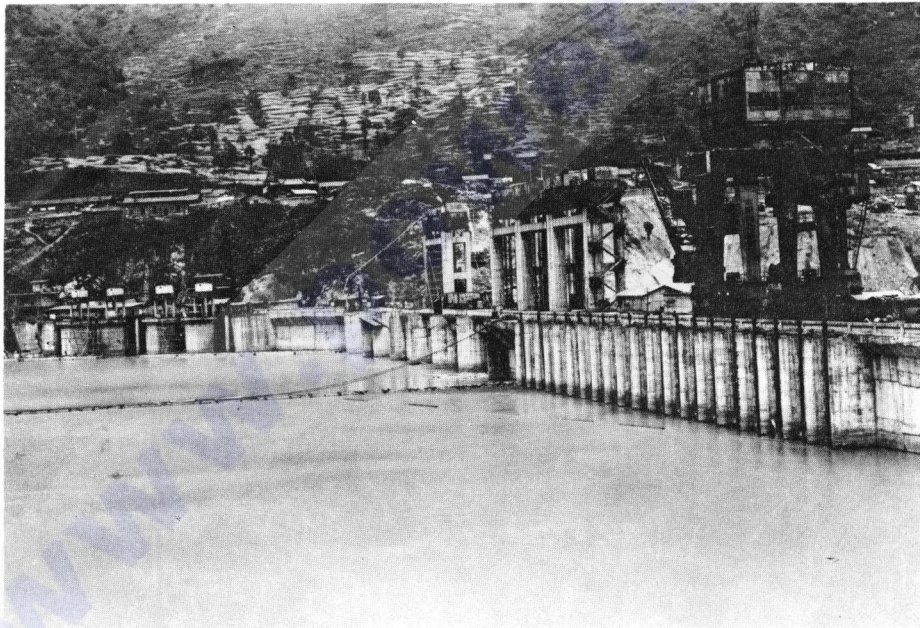
地下厂房采用长尾水管，既节约了工程量，又克服了地下厂房布置上的困难。

地下厂房尾水铁路、公路两用拱桥  
常年洪水时桥面上需过水，最大水深达2米。由于桥梁结构受力情况复杂，故采用了无碴、无枕、允许桥面上过水的钢筋混凝土拱形桥的结构形式，跨度64米。





龚咀电站全景



电站进水口、溢洪道进口及坝前导漂设施。  
溢洪道兼作漂木道，采用面流漂木过坝。